

2023年1月31日
長野都市計画株式会社

東京エリアにおける賃貸マンション開発事業の第一号案件

「ゲートマークス三軒茶屋」が竣工。

ワークラウンジなど新たな生活様式に適応した商品企画が評価され、竣工時満室にて稼働！

長野都市計画株式会社（本社：長野県長野市、代表取締役：長澤一喜）は、2023年1月31日（火）に東京エリアにおける賃貸マンション開発事業の第一号案件となる「ゲートマークス三軒茶屋」が竣工いたしましたことをお知らせいたします。

ゲートマークス三軒茶屋は、再開発の進む渋谷から2駅・半蔵門線直通といった都心部への高い交通利便性と大型スーパーや小さな飲食店等が連なる生活利便性をもつ東急田園都市線「三軒茶屋」駅より徒歩6分の閑静な住宅街に位置しております。角地や高低差のある土地を活用した立体感のある外観デザインや空調・高速Wi-Fiを完備したワークラウンジ等が評価され、満室稼働見込みで竣工を迎えることができました。



👉 外観写真①



👉 外観写真②

■「ゲートマークス三軒茶屋」の特徴

①ワークラウンジの設置、無料高速インターネットの導入

2階共用部には、オンとオフを切り替えられる空間づくりを目指し、ワークラウンジを設置いたしました。在宅勤務が増える中、居住部分を離れた空間での仕事空間に役立てるべく、冷暖房空調と無料高速Wi-Fiを完備し入居者の皆様にご利用いただくことができます。

ワークラウンジ及び専有部に無料で提供する高速Wi-Fiは、「NORO ビジネス」回線の最低速度保証（最大通信速度1GB）により、周囲の利用状況や時間帯による速度遅延を抑えた安定的な回線を導入いたしました。また、共用部・専有部にはWi-Fi6対応のルーターを設置しており、通信スピードの高速化や複数端末での安定通信といった通信端末の多様化、在宅ワークの日常化に適した企画といたしました。



ワークラウンジ写真

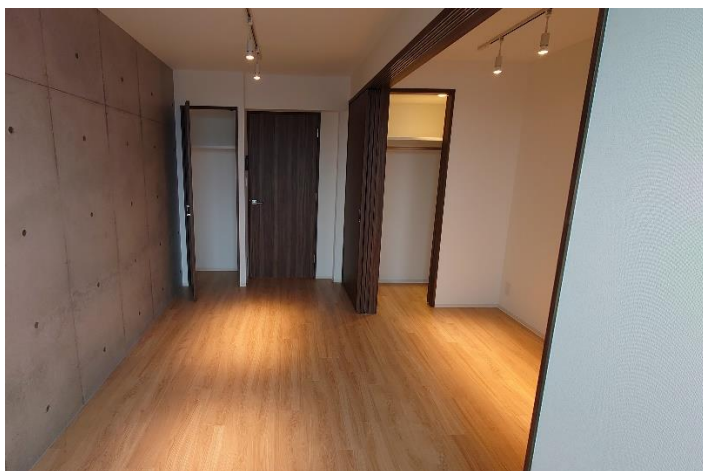
NURO Biz

※「NURO Biz」はソニービズネットワーク㈱が運営する法人向け ICT サービスの総称です。
※「NURO」はソニーネットワークコミュニケーションズ㈱の商標登録です。

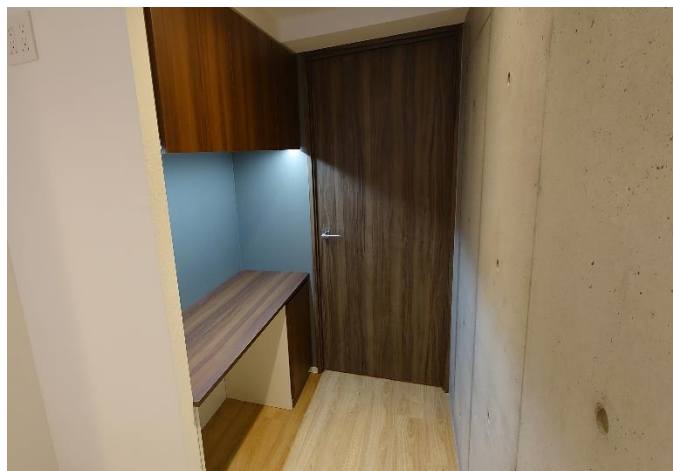
②在宅勤務対応など可変性ある間取り設定

本物件は単身者及び DINKS 層をターゲットとした 1DK~2DK のコンパクトな間取り構成のマンションではありますが、生活様式の多様化や在宅勤務の増加といった生活環境の変化に順応した居住空間を考えました。

すべての部屋において、リビング横の寝室との間には可変性のある引き戸を採用したことや、居住部分と主寝室を離す PP 分離 (Public と Private 空間の分離) に配慮した間取りにするなど心掛けました。また、一部住戸においては、ダイニングとしての利用に加え在宅ワークのできるワークスペースを設置し、入居検討の皆様からご好評をいただきました。



居室内写真 (3 枚引き戸採用)



居室内写真 (ワークスペース)

③非接触ボタン式エレベータの設置、居室内の抗ウイルス処理

非対面非接触が日常となりつつある新たな生活様式にも配慮し、棟内に設置されているエレベータはフジテック株式会社製の非接触ボタン「エアータップ」搭載のエレベータを採用いたしました。赤外線ビーム式のセンサーを用いた非接触ボタン「エアータップ」に手をかざすと、エレベータの呼び登録 (エレベータホールでエレベータを呼ぶこと) や行き先階登録 (かご内で行き先フロアを指定すること) ができます。

※フジテック株式会社 商品説明

https://www.fujitec.co.jp/products/new_normal/elevator/noncontact_button



AirTap

また、本物件は空気にもこだわるマンションとして、居室内に株式会社東芝「ルネキャット（光触媒）」を用いた半永久的に効果のある消臭・抗ウイルス処理を行なったうえ、入居者の皆様へお引渡しいたします。

④セキュリティ対策の強化

本物件はセキュリティ対策も強化いたしました。集合玄関のオートロックはもちろんのこと、戸別玄関前にもカメラ付インターホンを設置し、防犯性の高いディンプルキー式のダブルロックといたしました。

また、マンション入口や共用部を中心に防犯カメラを複数設置し、管理会社が常時監視することができる仕様といたしました。

■物件概要

名称	ゲートマークス三軒茶屋
所在地	東京都世田谷区太子堂二丁目9-32
交通	東急田園都市線「三軒茶屋」駅 北口B出入口より徒歩6分
総戸数	24戸
構造・規模	鉄筋コンクリート造・地上5階建
敷地面積	426.87㎡
延床面積	990.40㎡
専有面積	25.14㎡～40.66㎡
間取り	1DK・1LDK・2DK
事業主	長野都市計画株式会社
設計	株式会社LEB 建築設計事務所
施工	株式会社第一ヒューテック
事業協力者	大明不動産株式会社

<GATEMARKS（ゲートマークス）について>

長野・東京エリアにおける当社の都市型マンションブランドです。本社のある善光寺の門前町・長野の象徴とターミナル駅の玄関口の意味をもつ「GATE（門・玄関口）」と、希少性が高く特別な場所の想いを込め「MARKS（特別な印・目標）」から「GATEMARKS（ゲートマークス）」としました。

今後は、本物件のような賃貸マンション開発事業を「GATEMARKS」ブランドにて年間1棟～2棟程度行ってまいります。



GATEMARKS

〈本件に関するお問い合わせ先〉

長野都市計画株式会社 担当：安岡

TEL：026-226-5255（代表） E-Mail：h-yasuoka.nagano@toshikeikaku.co.jp

長野都市計画株式会社

【本社】長野県長野市栗田1881

【東京オフィス】東京都中央区日本橋1-13-1 日鉄日本橋ビル3階(WAW 日本橋)

Tel. 026-226-5255（代表） Fax. 026-226-7048 <https://www.toshikeikaku.co.jp>